

Сообщение
о возможном установлении публичного сервитута

Руководствуясь статьей 39.42 Земельного кодекса Российской Федерации, Администрация Сысертского городского округа сообщает о возможном установлении публичного сервитута сроком на 49 лет в целях размещения объектов электросетевого хозяйства - подключение к электрическим сетям в соответствии со договором для осуществления технологического присоединения к электрическим сетям «Строительство отпайки от ВЛ-0,4 кВ Зеленая от ТП-71143 (ИВС) с установкой узла учета (электроснабжение ВРУ-0,4 кВ по адресу: 624020, Свердловская обл, Сысертский р-н, в 1000 м по направлению на север от ориентира д. Большое Седельниково, К/№ 66:25:0304006:61) (0,02 км, 1 т.у.) 66:25:0304006:61) (0,02 км, 1 т.у.)», находящегося в Свердловской области, Сысертском городском округе, в отношении части земельного участка площадью 365 кв.м с кадастровым номером 66:25:0304006:59, площадью 17 753 кв.м, видом разрешенного использования – для сельскохозяйственного использования, категорией земель - земли населённых пунктов, расположенного по адресу: Свердловская область, Сысертский район, в 1000 м по направлению на север от ориентира деревня Большое Седельниково.

Ознакомиться с ходатайством об установлении публичного сервитута и прилагаемым к нему описанием местоположения границ публичного сервитута можно по адресу: 624022, Свердловская область, город Сысерть, улица Ленина, дом 35, актовый зал (1 этаж), в приемное время: вторник с 15-00 до 17-00 часов, с описанием местоположения границ публичного сервитута можно ознакомиться на сайте Сысертского городского округа (<http://admsysert.ru/administration/zemelno-umushchestvennyye-otnosheniya/publicniy-servitut/message>).

Правообладатели земельных участков, в отношении которых испрашивается публичный сервитут, если их права (обременения права) не зарегистрированы в Едином государственном реестре недвижимости, могут обратиться с заявлением об учете их прав (обременений права) на земельные участки с приложением копий документов, подтверждающих эти права (обременения права) в Администрацию Сысертского городского округа по адресу: 624022, Свердловская область, город Сысерть, улица Ленина, дом 35, кабинет № 3, в приемное время: понедельник – пятница с 08-00 до 17-00 часов. Срок подачи заявления — в течение 30 (тридцати дней) со дня опубликования данного извещения.

ОПИСАНИЕ МЕСТОПОЛОЖЕНИЯ ГРАНИЦ

Публичный сервитут

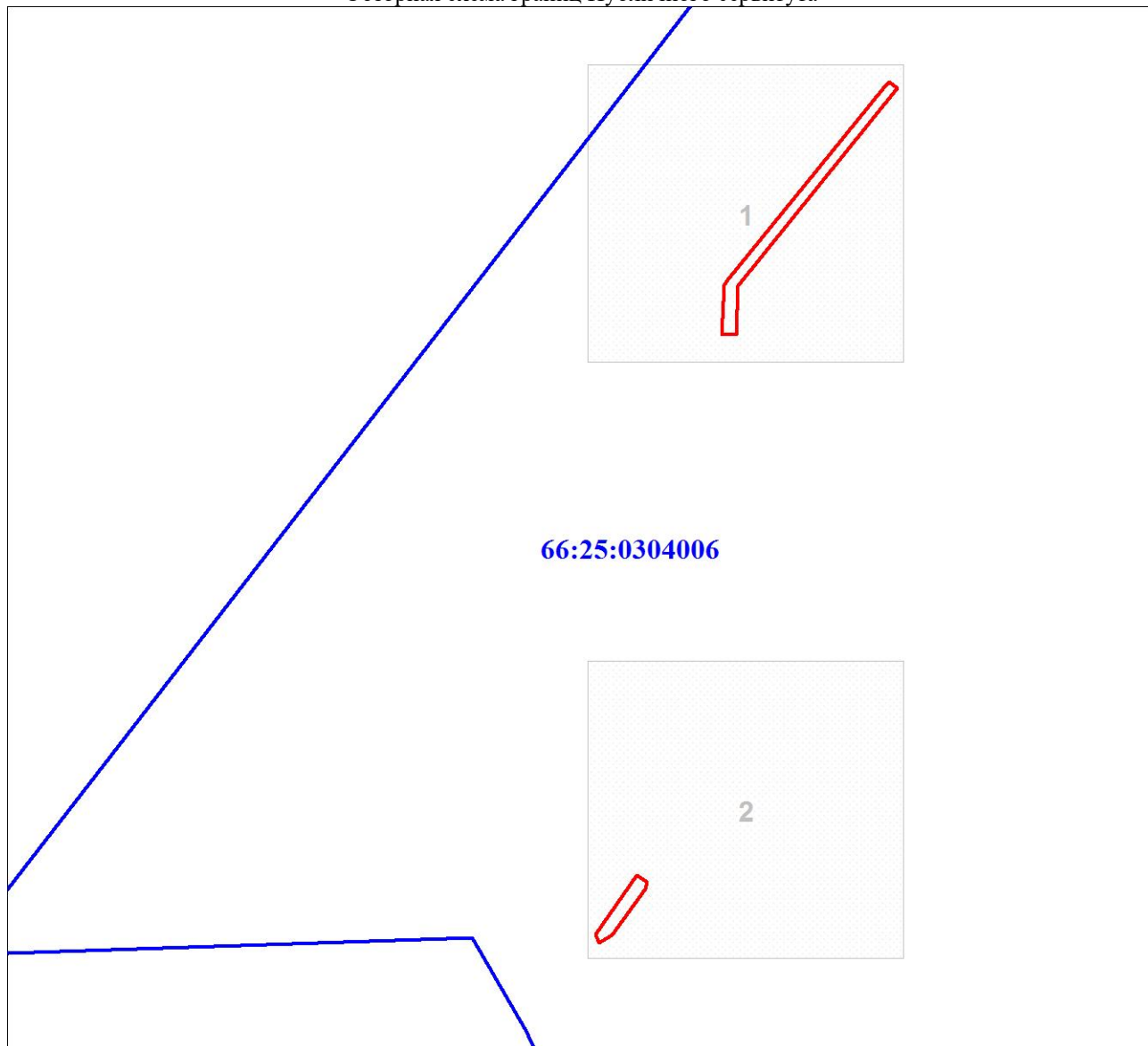
(наименование объекта, местоположение границ которого описано (далее - объект))

Сведения об объекте		
№ п/п	Характеристики объекта	Описание характеристик
1	2	3
1	Местоположение объекта	Свердловская область, Сысертский р-н
2	Площадь объекта ± величина погрешности определения площади ($P \pm \Delta P$), м ²	365 ± 2
3	Иные характеристики объекта	1. Строительство отпайки от ВЛ-0,4 кВ Зеленая от ТП-71143 (ИВС) с установкой узла учета (электропитание ВРУ-0,4 кВ по адресу: 624020, Свердловская обл, Сысертский р-н, в 1000 м по направлению на север от ориентира д. Большое Седельниково, К/№ 66:25:0304006:61) (0,02 км, 1 т.у.) 66:25:0304006:61) (0,02 км, 1 т.у.)

Сведения о местоположении границ объекта					
1. Система координат МСК-66					
2. Сведения о характерных точках границ объекта					
Обозначение характерных точек границ	Координаты, м		Метод определения координат характерной точки	Средняя квадратическая погрешность положения характерной точки (Мт), м	Описание обозначения точки на местности (при наличии)
	Х	У			
1	2	3	4	5	6
-	-	-	-	-	-
3. Сведения о характерных точках части (частей) границы объекта					
Обозначение характерных точек части границы	Координаты, м		Метод определения координат характерной точки	Средняя квадратическая погрешность положения характерной точки (Мт), м	Описание обозначения точки на местности (при наличии)
	Х	У			
1	2	3	4	5	6
Часть № 1					
1	374767.25	1541245.64	Геодезический метод	0.1	-
2	374710.94	1541200.26	Геодезический метод	0.1	-
3	374696.98	1541199.82	Геодезический метод	0.1	-
4	374696.90	1541195.65	Геодезический метод	0.1	-
5	374710.96	1541196.26	Геодезический метод	0.1	-
6	374712.41	1541197.44	Геодезический метод	0.2	-
7	374739.86	1541219.59	Геодезический метод	0.2	-
8	374766.95	1541241.55	Геодезический метод	0.2	-
9	374769.04	1541243.29	Геодезический метод	0.1	-
1	374767.25	1541245.64	Геодезический метод	0.1	-
Часть № 2					
10	374540.77	1541174.39	Геодезический метод	0.1	-
11	374538.97	1541173.84	Геодезический метод	0.1	-
12	374525.68	1541164.24	Геодезический метод	0.1	-
13	374523.52	1541160.70	Геодезический метод	0.1	-
14	374525.95	1541159.60	Геодезический метод	0.1	-
15	374542.66	1541171.55	Геодезический метод	0.1	-
10	374540.77	1541174.39	Геодезический метод	0.1	-

План границ объекта

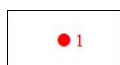
Обзорная схема границ Публичного сервитута



66:25:0304006

Масштаб 1:1922

Используемые условные знаки и обозначения:



Характерная точка границы объекта



Проектное местоположение границы публичного сервитута



Проектная граница публичного сервитута



Существующая часть границы, имеющиеся в ЕГРН сведения о которой достаточны для определения ее местоположения



Надписи кадастрового номера земельного участка



Граница кадастрового квартала



Обозначение кадастрового квартала

Подпись

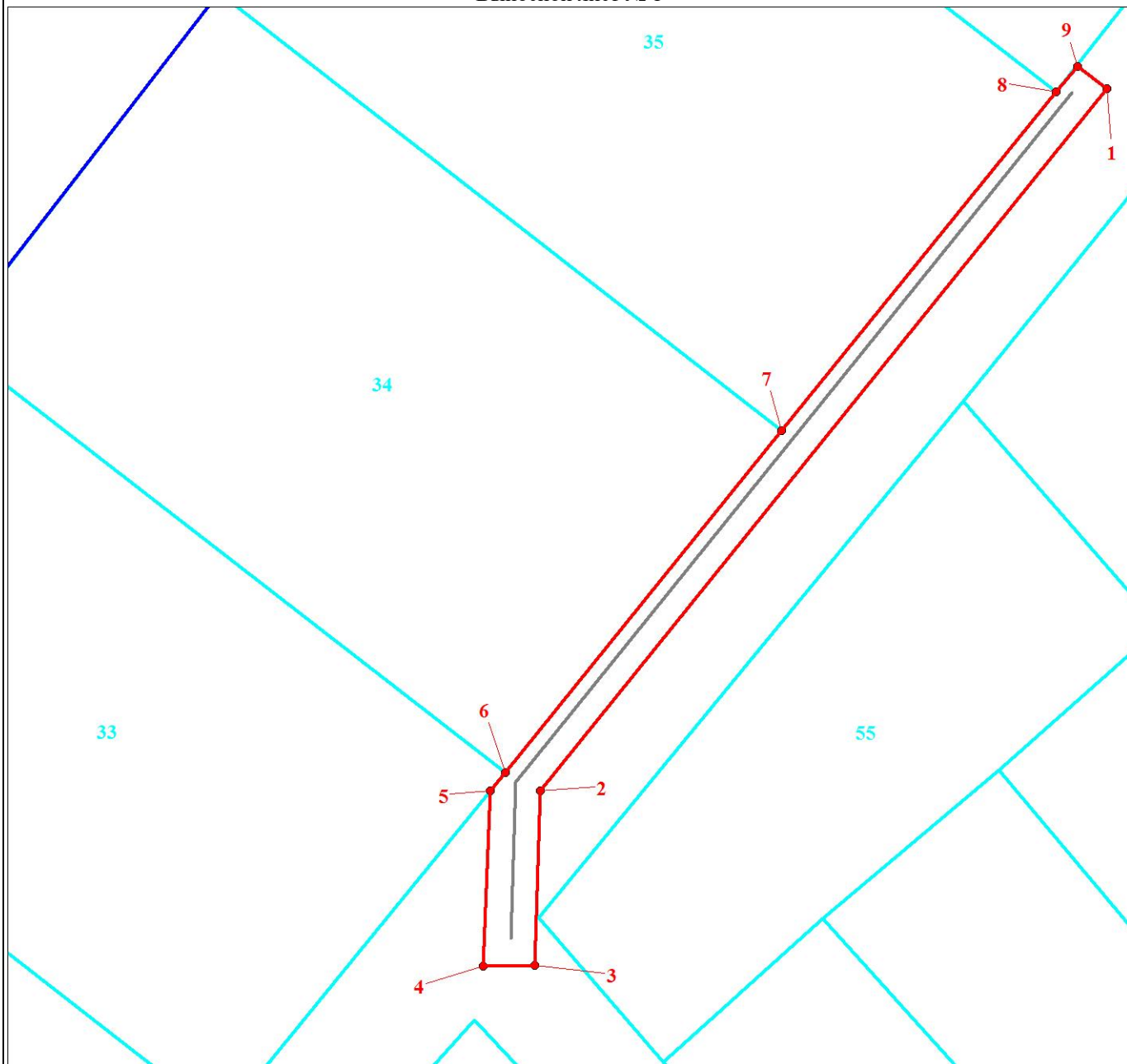
/Генятова А.Г./

Дата 29 июля 2022 г.

Место для оттиска печати (при наличии) лица, составившего описание местоположения границ объекта

План границ объекта

Выносной лист № 1



Масштаб 1:500

Используемые условные знаки и обозначения:

Условные обозначения представлены на листе 3

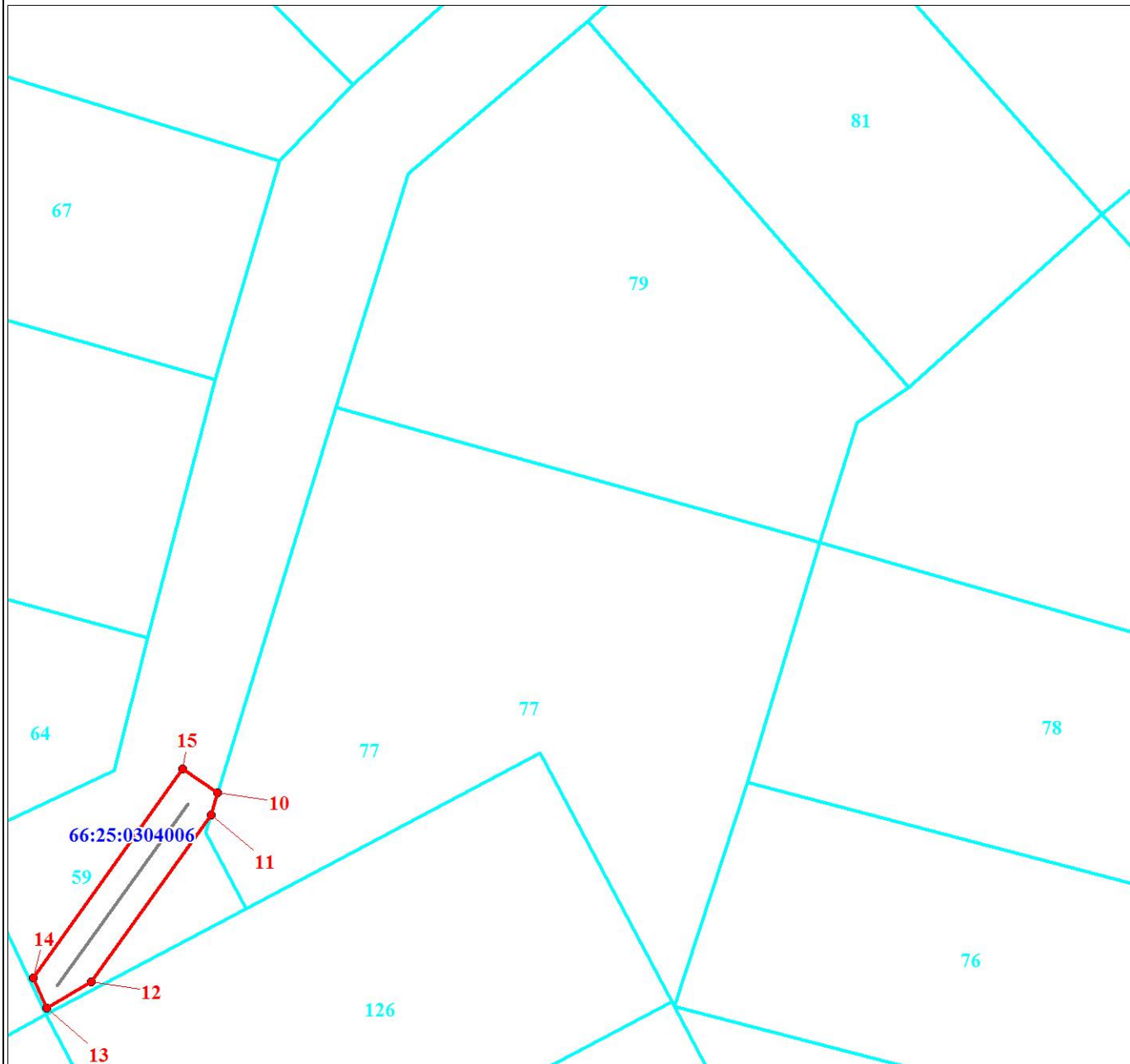
Подпись  /Гениятова А.Г/

Дата 29 июля 2022 г.

Место для оттиска печати (при наличии) лица, составившего описание местоположения границ объекта

План границ объекта

Выносной лист № 2



Масштаб 1:500

Используемые условные знаки и обозначения:

Условные обозначения представлены на листе 3

Подпись  /Гениятова А.Г./

Дата 29 июля 2022 г.

Место для оттиска печати (при наличии) лица, составившего описание местоположения границ объекта

Текстовое описание местоположения границ объекта		
Прохождение границы		Описание прохождения границы
от точки	до точки	
1	2	3
1	6	-
6	1	-